

**PLAN URBANO  
DISTRICTAL DE  
MIRAFLORES  
2016-2026**

COMPONENTE:  
**MOVILIDAD URBANA**

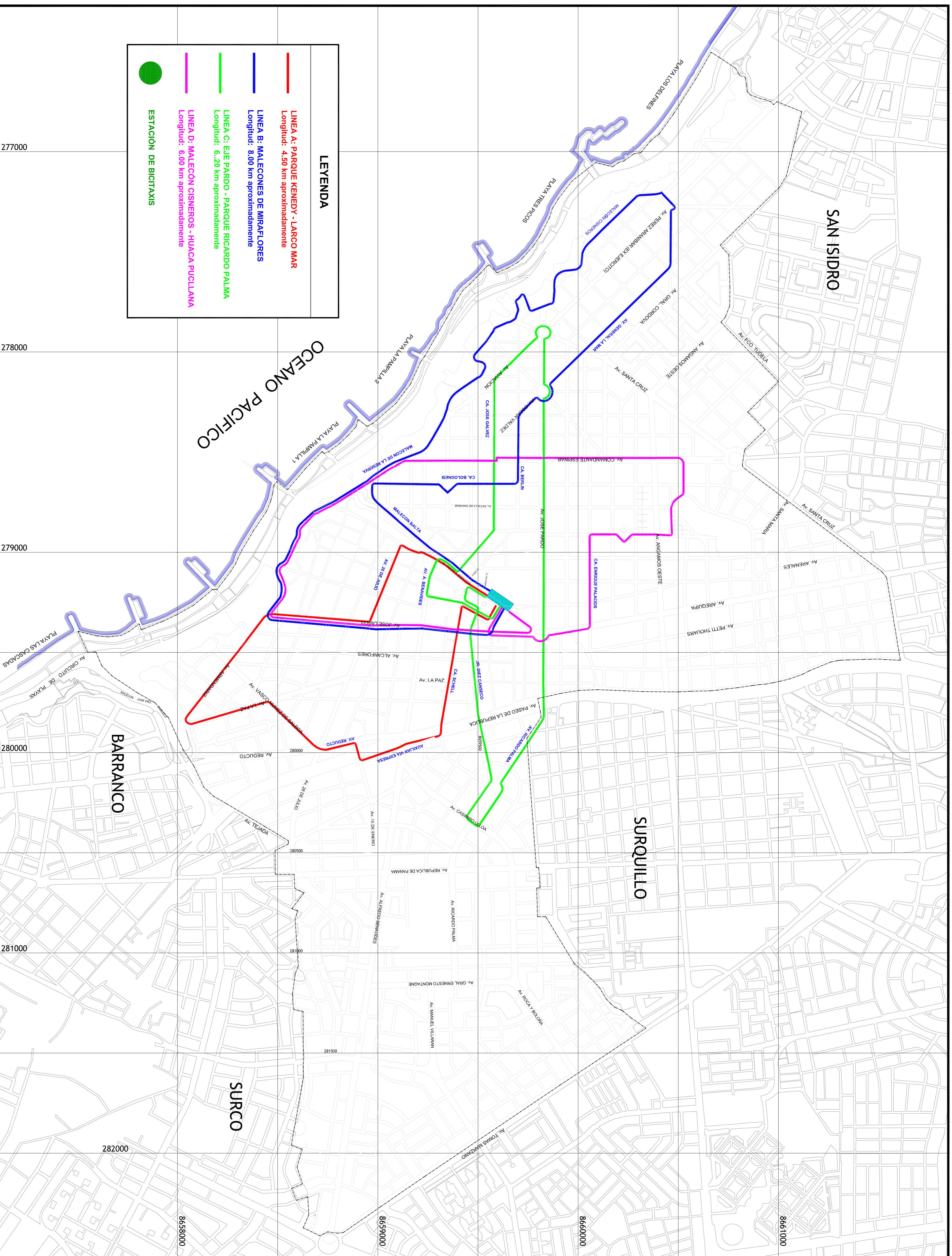
LÁMINA:  
**RED DE RUTAS DE  
BICITAXIS PROPUESTA**

EQUIPO TÉCNICO:  
JEFE COORDINADOR:  
Arq. Urb. Jorge Ruiz de Somocurcio  
ASPECTO URBANO  
Arq. Iris Medina  
ASPECTO TRANSITO Y VALIDAD:  
Arq. Carlos Chacón Málaga  
Ing. Yhonpiere Montalvo Cavalcanti  
ASPECTO MEDIO AMBIENTE:  
Esp. Amb. Guadalupe Martínez  
ASPECTO SOCIO-ECONOMICO:  
Soc. Oswaldo Carpio  
Eco. Raul Esteban Soto  
Arq. Ivan Icochea

ESCALA:  
**1/9000**

LÁMINA:  
**PM-12**

FECHA:  
**SET 2016**



LEYENDA	
<span style="color: red;">—</span>	<b>LINEA A: PARQUE KENNEDY - LARCO MAR</b> Longitud: 4.50 km aproximadamente
<span style="color: blue;">—</span>	<b>LINEA B: MALECONES DE MIRAFLORES</b> Longitud: 8.00 km aproximadamente
<span style="color: green;">—</span>	<b>LINEA C: EJE PARDO - PARQUE RICARDO PALMA</b> Longitud: 6.20 km aproximadamente
<span style="color: magenta;">—</span>	<b>LINEA D: MALECON CISNEROS - HUACA PUCILLANA</b> Longitud: 6.00 km aproximadamente
<span style="color: green;">●</span>	<b>ESTACION DE BICITAXIS</b>