

ew22

## Él es (\*)



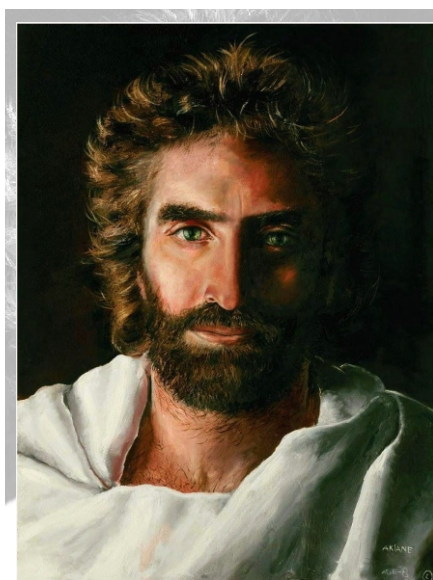
Escritidora:  
MARIA IRIS PANDO.  
(Lima, 1936)

Él es un caballero cortés, habla con voz modulada mirándote a los ojos, siempre está atento cuando le hablas y no pierde detalle de tu persona, es tanto el interés en ser amigo que sabe los nombres y las direcciones de todos, le gusta los niños y ellos le siguen porque su presencia emana paz, confianza y mucho amor.

Es sabio. Puede hablar con científicos, filósofos, poetas, músicos, historiadores, se dirige con los consejos precisos a los padres, hijos.

Tiene relatos de la naturaleza, el campo, el mar los astros, todos fascinantes. Habla en parábolas y lo hace fantásticamente bien porque tiene las palabras precisas para llegar a todos los seres de este mundo.

La persona que aún no conozco, en realidad sé que existe, me ha dejado muestras de ello. Me gozo en haberlo puesto en mi camino y ahora en este relato, para conocerlo más...



Jamás nombre y hombre existió

Emanando tal grandeza

Sirviendo con amor, por naturaleza

Uniéndonos, pues nos creó

Salvarnos y rescatar lo que se perdió

