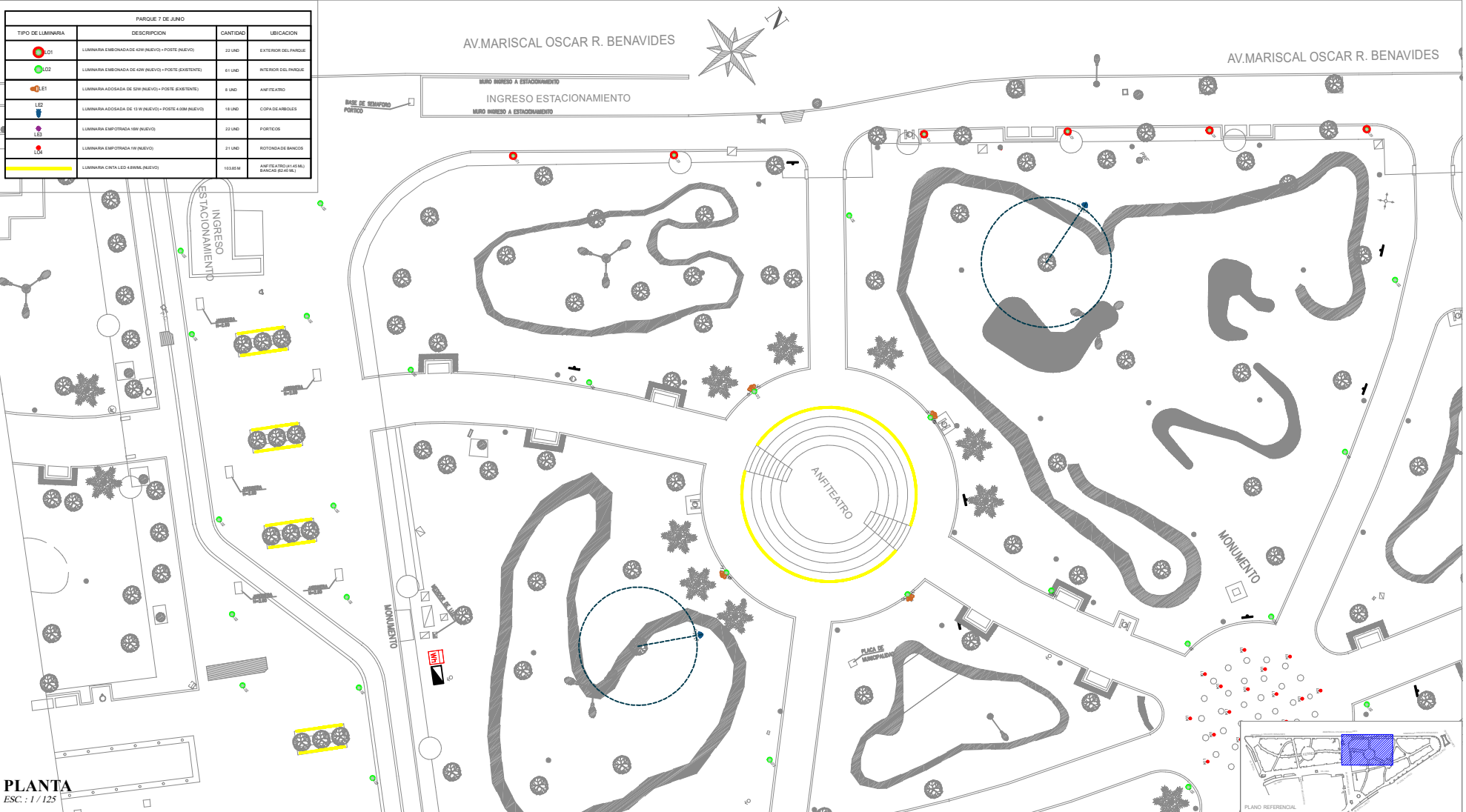


| PARKIE 7 DE JUNIO | | | |
|-------------------|---|----------|---------------------------------------|
| TIPO DE LUMINARIA | DESCRIPCION | CANTIDAD | UBICACION |
| L01 | LUMINARIA EMBONADA DE 20W (NUEVO) - POSTE (NUEVO) | 22 UNO | EXTERIOR DEL PARKIE |
| L02 | LUMINARIA EMBONADA DE 20W (NUEVO) - POSTE (EXISTENTES) | 61 UNO | INTERIOR DEL PARKIE |
| E1 | LUMINARIA ADOSADA DE 20W (NUEVO) - POSTE (EXISTENTES) | 8 UNO | ANFITEATRO |
| LED | LUMINARIA ADOSADA DE 13 W (NUEVO) - POSTE 4.00M (NUEVO) | 18 UNO | COPA DE ARBOLDES |
| L03 | LUMINARIA EMPOTRADA 10W (NUEVO) | 22 UNO | FORTEJOS |
| L04 | LUMINARIA EMPOTRADA 1W (NUEVO) | 21 UNO | ROTONDA DE BANCOS |
| L05 | LUMINARIA CILINDRICA LED 4.80W (NUEVO) | 103.80 M | ANFITEATRO (14.00 M) BANCOS (20.40 M) |



PLANTA
ESC.: 1 / 125

| | |
|---|------------|
| Municipalidad de Miraflores | |
| Proyecto: SR. LUIS MOLINARLES | |
| GERENCIA DE OBRAS Y SERVICIOS PUBLICOS | |
| Propósito: EXPEDIENTE TECNICO DE LA OBRAS "RECONSTRUCCION DEL PARKIE 07 DEL BARRIO MIRAFLORES DEL CENTRO DE MIRAFLORES - PROYECTO DE LUZ - RECONSTRUCCION DEL PASEO JORDY UNZUETA POR INVERNADERA Nº 4492048" | |
| Proyectado por: Ing. PERCY SINCHE RIVERA CIP: 137864 | |
| DISEÑO: ECU | |
| Fecha: LUMINARIA PROYECTADA PLANTA | |
| INDICADA | FECHA 2019 |
| Lámina: LP-4 | |