

PDLC Objetivo 4.
Mejorar el acceso de la población vulnerable a los servicios públicos esenciales.

4.1 Objetivo Específico

Mejorar la calidad de vida de la población actual y proyectada, generando nuevos espacios públicos y facilitando el desarrollo de equipamientos urbanos.

4.2 Restricciones

- Mitigar los impactos negativos de la operación de equipamientos en la población.
- Asegurar el uso sostenible del agua en relación a la generación de nuevas áreas verdes (L14).

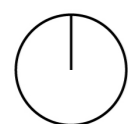
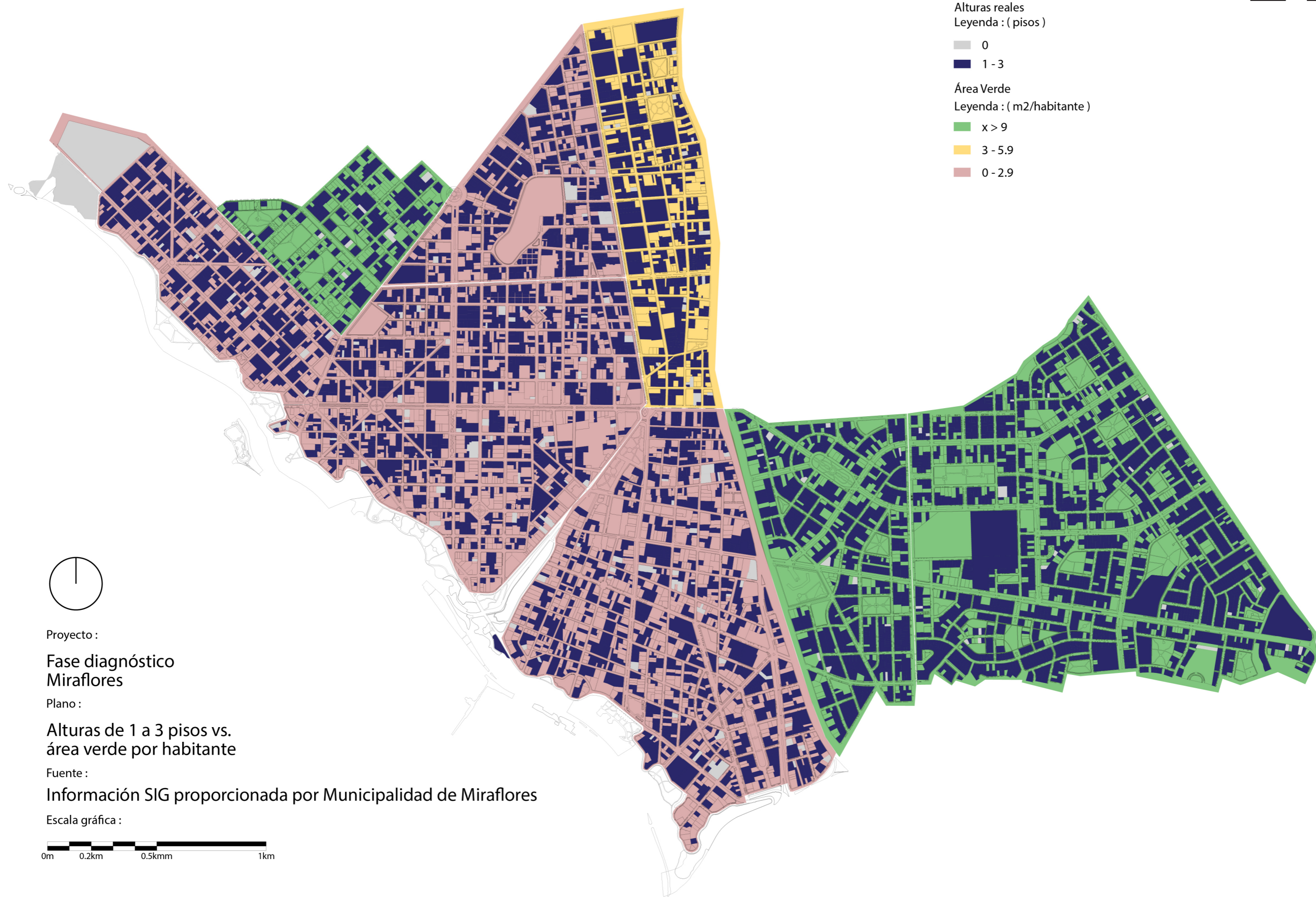
4.3 Propuestas

1. Crear nuevo suelo destinado para nuevos espacios públicos, y equipamientos urbanos. La prioridad debe ser los sectores que cuenten con un déficit actual, tomando en cuenta proyecciones poblacionales. (Sectores C,B3,B4 y B1) (ver tabla 6, ver L15))
 - Trabajar con el Instituto Metropolitano de Planificación (IMP) en crear y utilizar instrumentos de gestión de suelo incluyendo derechos de edificabilidad adicional transferibles (DAETs), Planes Específicos y Unidades de Gestión Urbanísticas (ver L13.).
2. Asegurar la adecuada gestión de espacios públicos involucrando a la sociedad civil en el mantenimiento, diseño y gestión de ellos.
3. Facilitar el trabajo los proveedores de servicios para planificar, ordenar y renovar las redes del servicio de agua, alcantarillado, energía eléctrica y telefonía, priorizando al Sector C, el Microcentro de Miraflores y el Subsector B2.

	Criterios de Evaluación:	Estado Actual:	Meta 2025:	Meta 2030:
1	M ² de nuevo espacio público generado	0	1ha	3ha
2	n/a			
3	n/a			

Tabla 5. Criterios de evaluación por propuesta - Objetivo 4.

Fuente: Elaboración propia



Proyecto :

Fase diagnóstico
Miraflores

Plano :

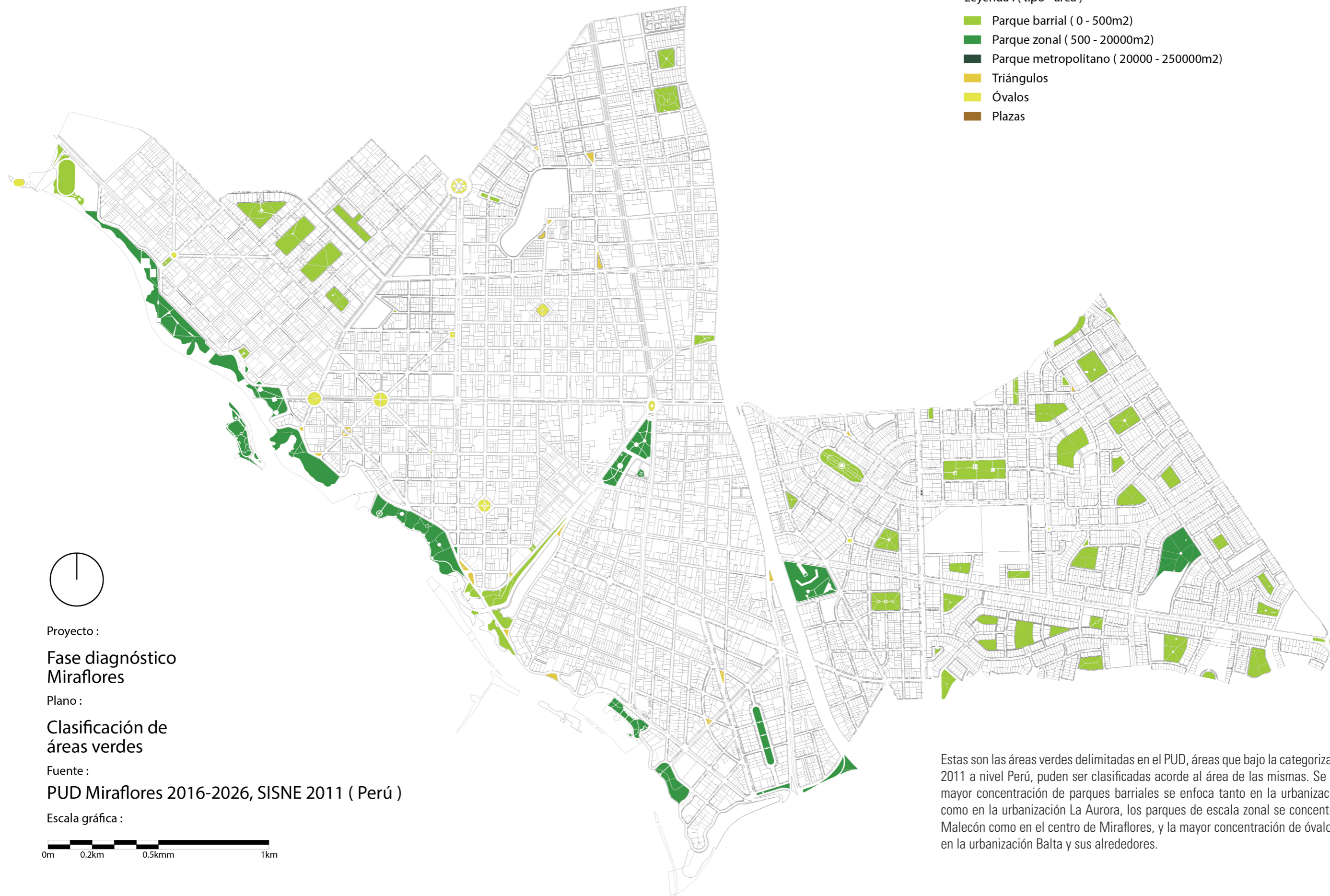
Alturas de 1 a 3 pisos vs.
área verde por habitante

Fuente :

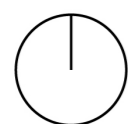
Información SIG proporcionada por Municipalidad de Miraflores

Escala gráfica :

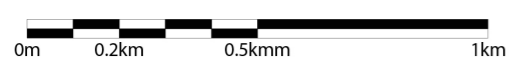




- Leyenda : (tipo - área)
- Parque barrial (0 - 500m²)
 - Parque zonal (500 - 20000m²)
 - Parque metropolitano (20000 - 250000m²)
 - Triángulos
 - Óvalos
 - Plazas



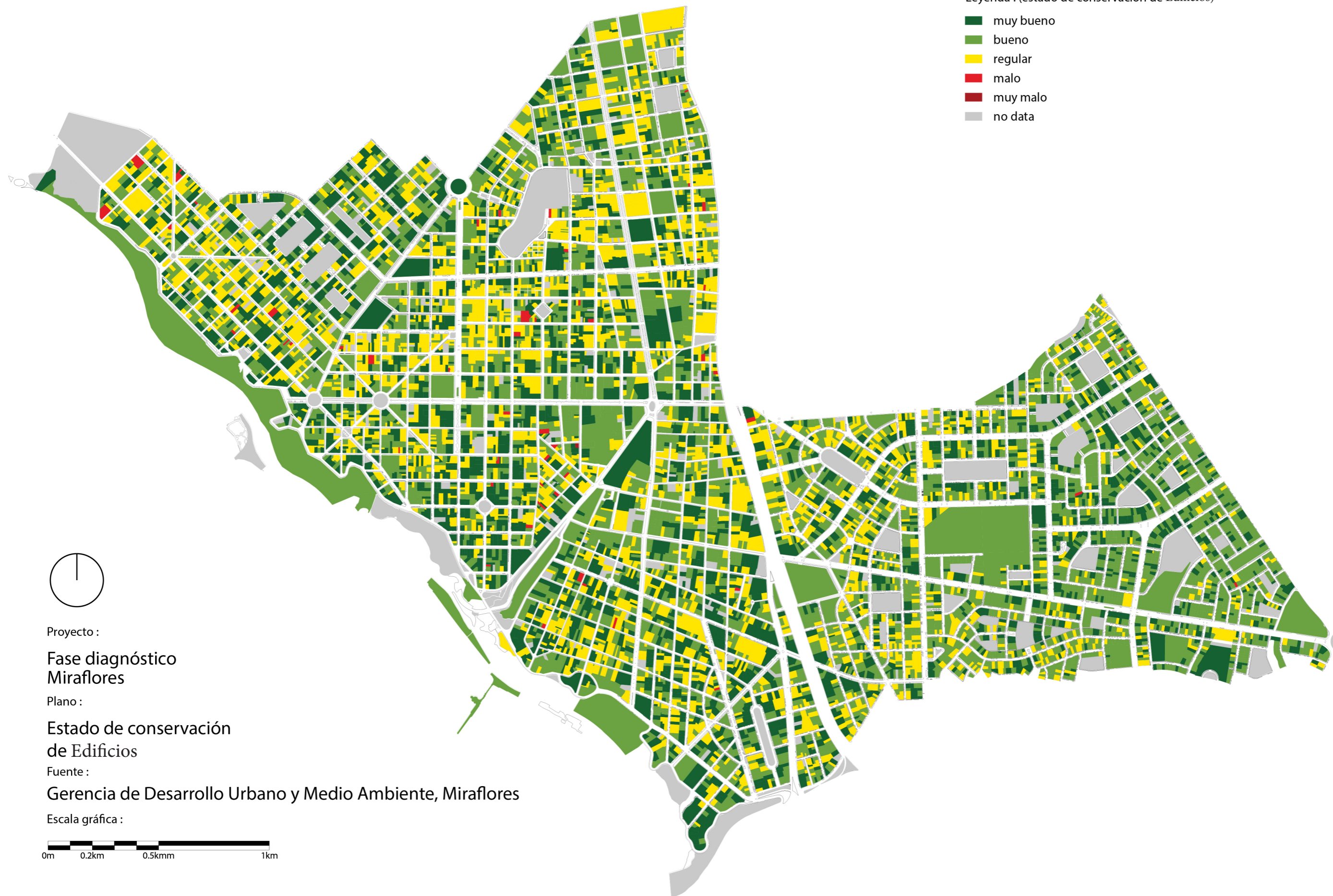
Proyecto :
**Fase diagnóstico
Miraflores**
Plano :
**Clasificación de
áreas verdes**
Fuente :
PUD Miraflores 2016-2026, SISNE 2011 (Perú)
Escala gráfica :



Estas son las áreas verdes delimitadas en el PUD, áreas que bajo la categorización del SISNE 2011 a nivel Perú, pueden ser clasificadas acorde al área de las mismas. Se observa que la mayor concentración de parques barriales se enfoca tanto en la urbanización Santa Cruz como en la urbanización La Aurora, los parques de escala zonal se concentran tanto en el Malecón como en el centro de Miraflores, y la mayor concentración de óvalos esta ubicada en la urbanización Balta y sus alrededores.

Legenda : (estado de conservación de Edificios)

- muy bueno
- bueno
- regular
- malo
- muy malo
- no data



Proyecto :

Fase diagnóstico
Miraflores

Plano :

Estado de conservación
de Edificios

Fuente :

Gerencia de Desarrollo Urbano y Medio Ambiente, Miraflores

Escala gráfica :

